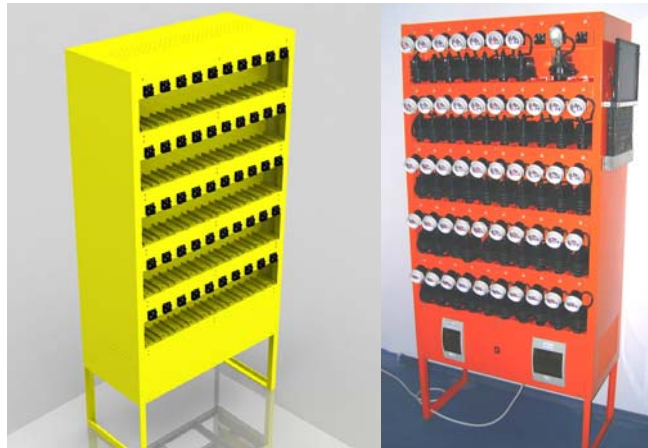


# POLNILNE POLICE PPE



Tehnični podatki		
Tip polnilne police	PPE 50	PPE 100
Število polnilnih mest	50	100
Priključna napetost	230V / 400V	230V / 400V
Priključna moč	300W	600W
Tok polnjenja na polnilno mesto	450mA – 1A (odvisno od vrste baterije)	450mA – 1A (odvisno od vrste baterije)
Polnilna napetost	12V DC	12V DC
Dimenzije		
Višina	1820 mm	
Širina	865 mm	
Globina	400 mm	

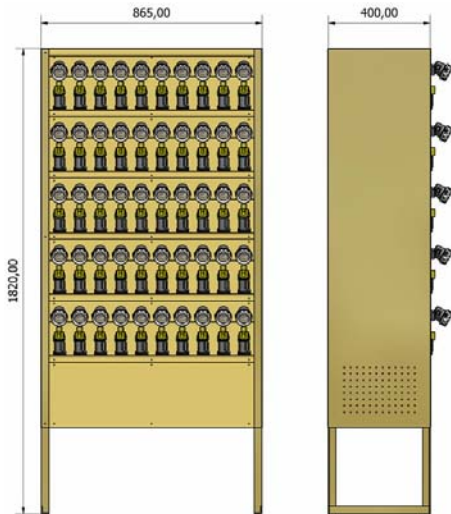
## Opis

Polnilna polica je namenjena polnjenju baterije svetilk serije RSN 7 in RSN 8. Možne so izvedbe za polnjenje 50 ali 100 svetilk ter modul za prenos podatkov na računalnik. Polnjenje se nadzira z mikrokontrolerjem v glavi svetilke.

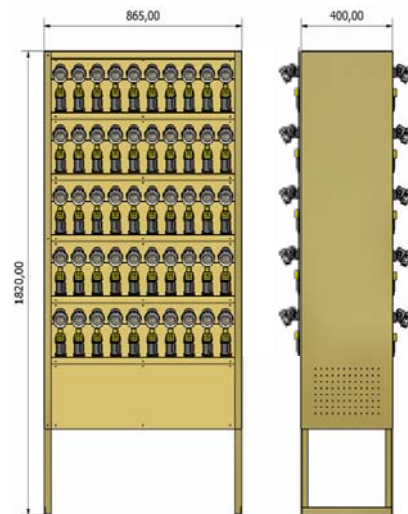
- pri polnjenju se izvršita dva koraka:
  - prvi korak je med prvimi sedmimi urami polnjenja. Ta čas se baterija polni z maksimalnim tokom polnjenja (0,5 ali 1A). V tem koraku se baterija napolni na najmanj 80%.
  - v naslednjem koraku tok pade na polovično vrednost polnilnega toka, s katerim se baterija napolni na 100%. Po končanem polnjenju teče skozi baterijo le še vzdrževalni tok (preprečitev okvare baterije).
- v glavi svetilke sta dve signalni LED diodi za signalizacijo stanja baterije:
  - utripajoča zelena LED – svetilka je vstavljena v polnilnik. Polnjenje se bo pričelo čez 10 sekund.
  - rdeča LED sveti – prvi korak polnjenja pri nazivnem toku polnjenja
  - zelena LED sveti – drugi korak polnjenja. Baterija je napolnjena na najmanj 80%
  - utripanje med rdečo in zeleno LED – dioda, ki preprečuje tok med polnilnima kontaktoma na glavi svetilke (preprečitev kratkega stika) je pokvarjena. Svetilka se ne bo polnila.
  - utripajoča rdeča LED – baterija je pokvarjena. Polnjenje se izvaja z impulzi toka, dokler napetost na baterije ne naraste na 3,6V, nato se prične normalno polnjenje.

## ➤ Dimenzije

### PPE 50

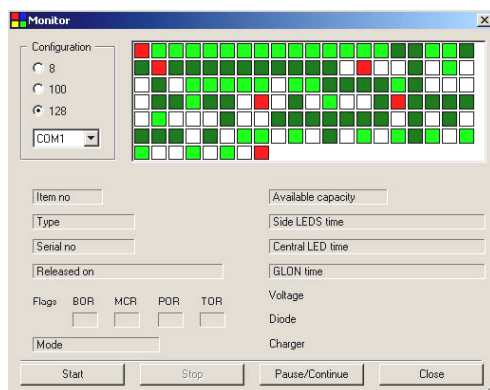


### PPE100



## ➤ Prenos podatkov iz polnilne police na računalnik

Prenos podatkov na računalnik je možen za obe serije svetilk RSN 7 in RSN-8. Prenos podatkov iz svetilke poteka po sredinskem kontaktu na glavi svetilke.

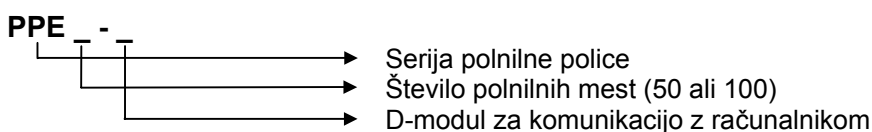


Aplikacija ima možnost nadzora 8, 50 ali 100 svetilk v polnilni polici. Barve kvadratov ponazarjajo:

- RDEČA – svetilka je v fazi reciklaže ali pa je število ciklov polnjenja enako ali večje od 1500 za NiCd baterijo ali 800 za NiMh baterijo.
- Temno ZELENA – svetilka (baterija) se polni
- Svetlo ZELENA – svetilka je napolnjena
- BELA – polnilno mesto ni v uporabi (prazno)
- SIVA – svetilka je po polnilniku, vendar je polnilnik izključen

Prenos podatkov iz svetilke na računalnik se izvaja vsako sekundo. Če uporabnik želi trenutne podatke posamezne svetilke, to izvrši z desnim klikom na željenem kvadratu. Osnovni podatki svetilke se prikažejo v manjšem oknu ob premiku kurzorja na željeni kvadrat. Z dvojnimi klikom na kvadrat se izpišejo vsi podatki svetilke.

## ➤ Tipsko označevanje



## ➤ Primer naročniške kode

